

Рисунок 1-Разрез насоса 1ЦНСг.

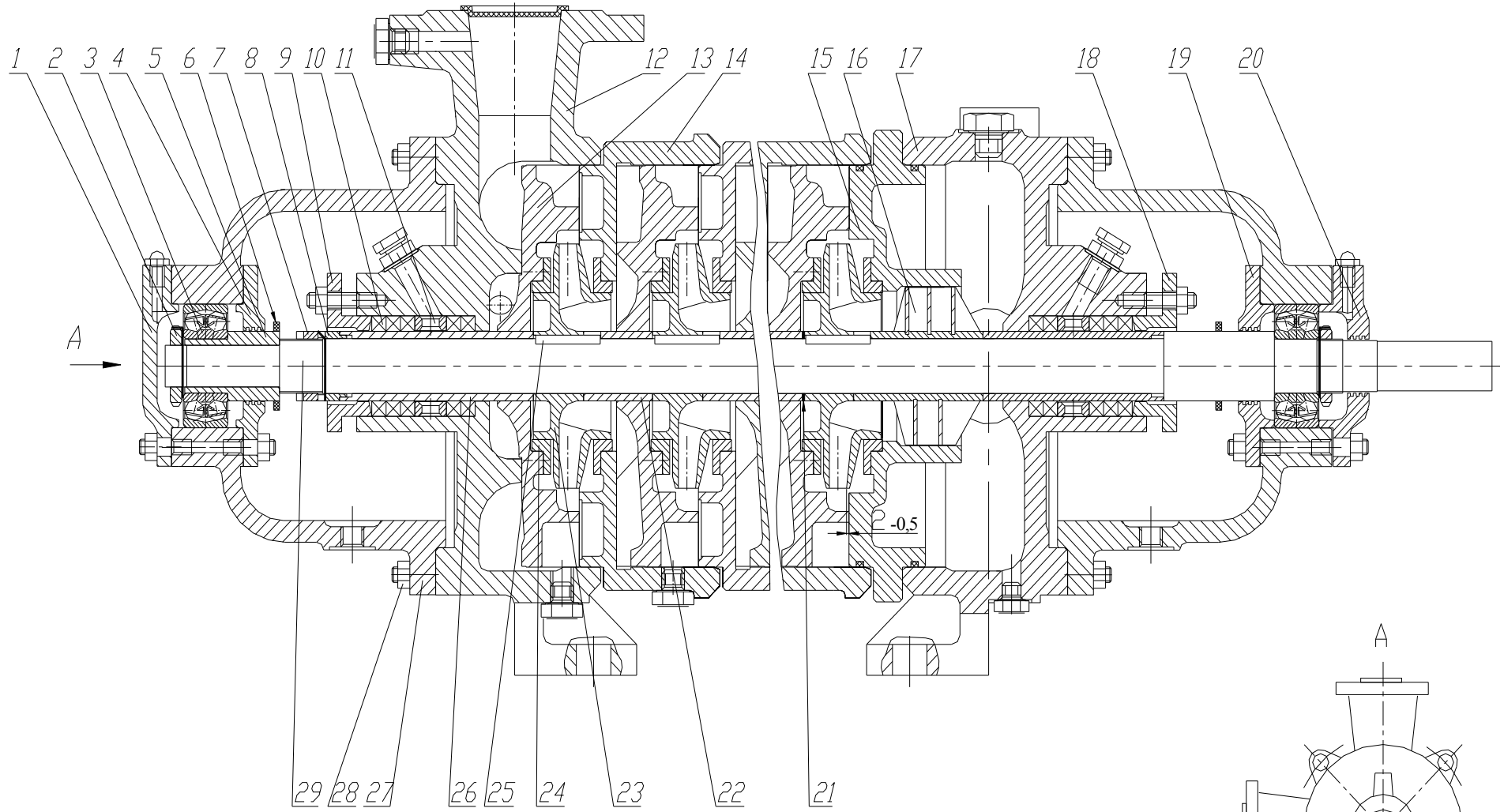
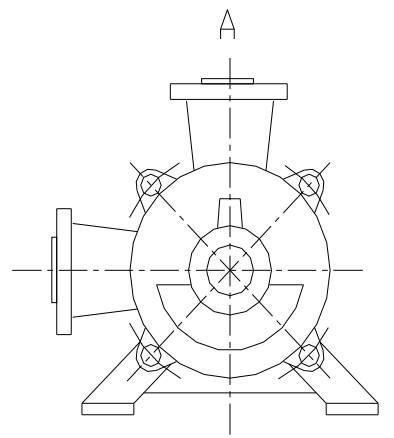


Рисунок 1-Разрез насоса 1ЦНСг...-1.



Приспособления для центровки

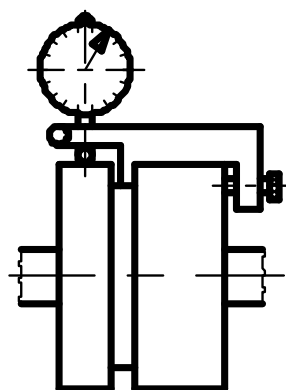


Рисунок 3

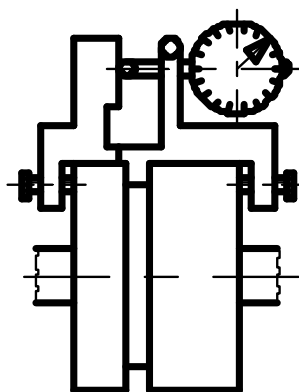
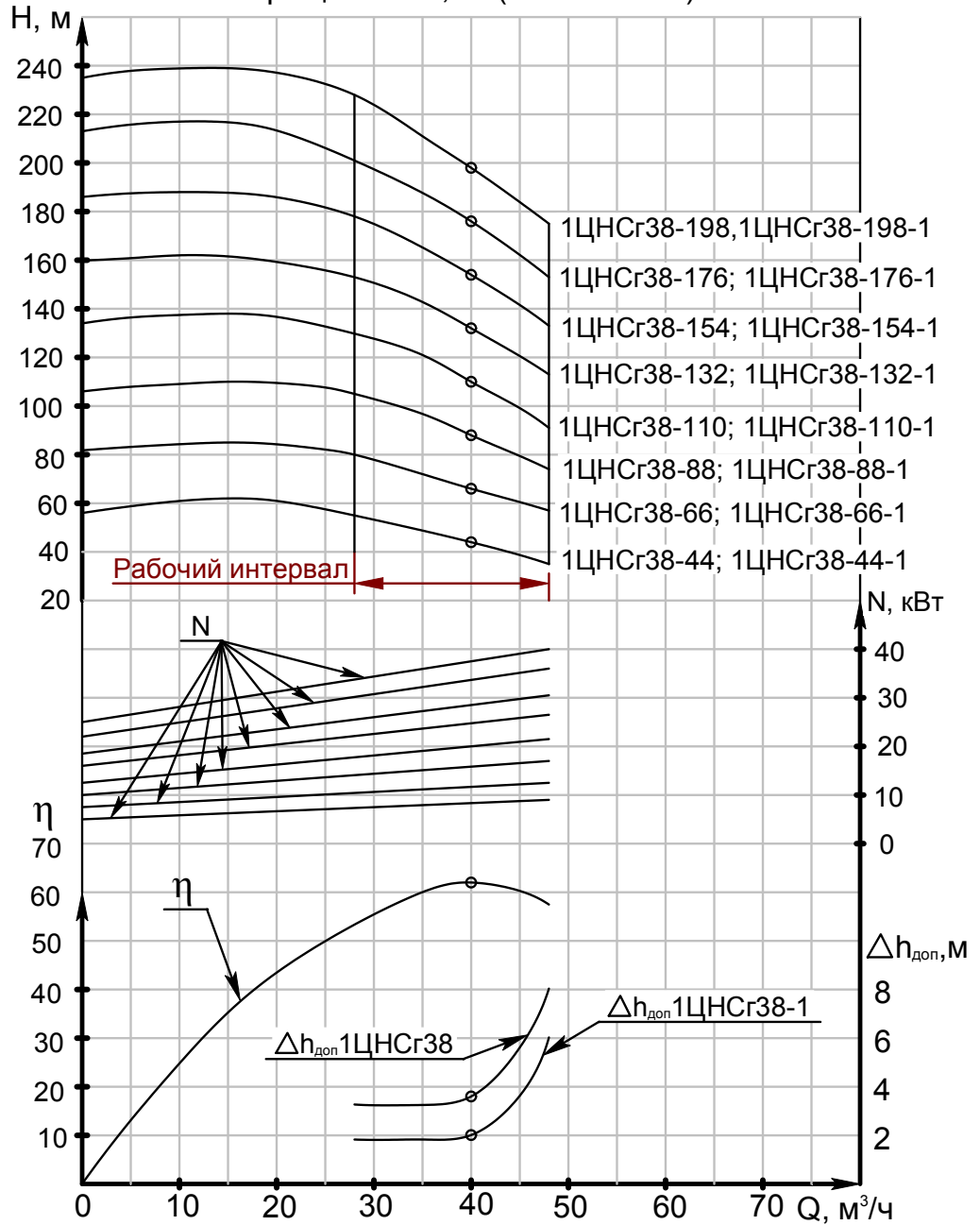


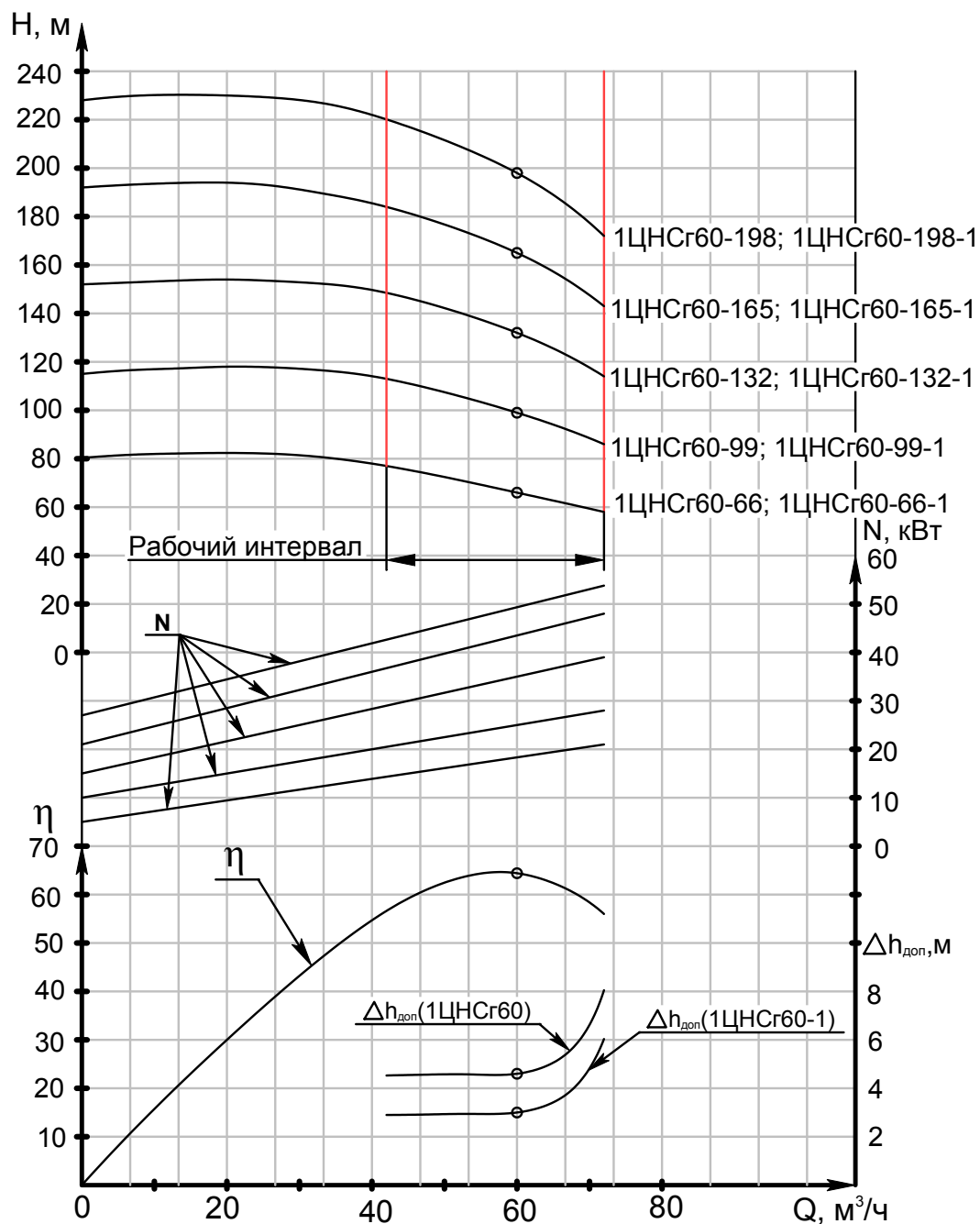
Рисунок 4

Приложение А
(Справочное)

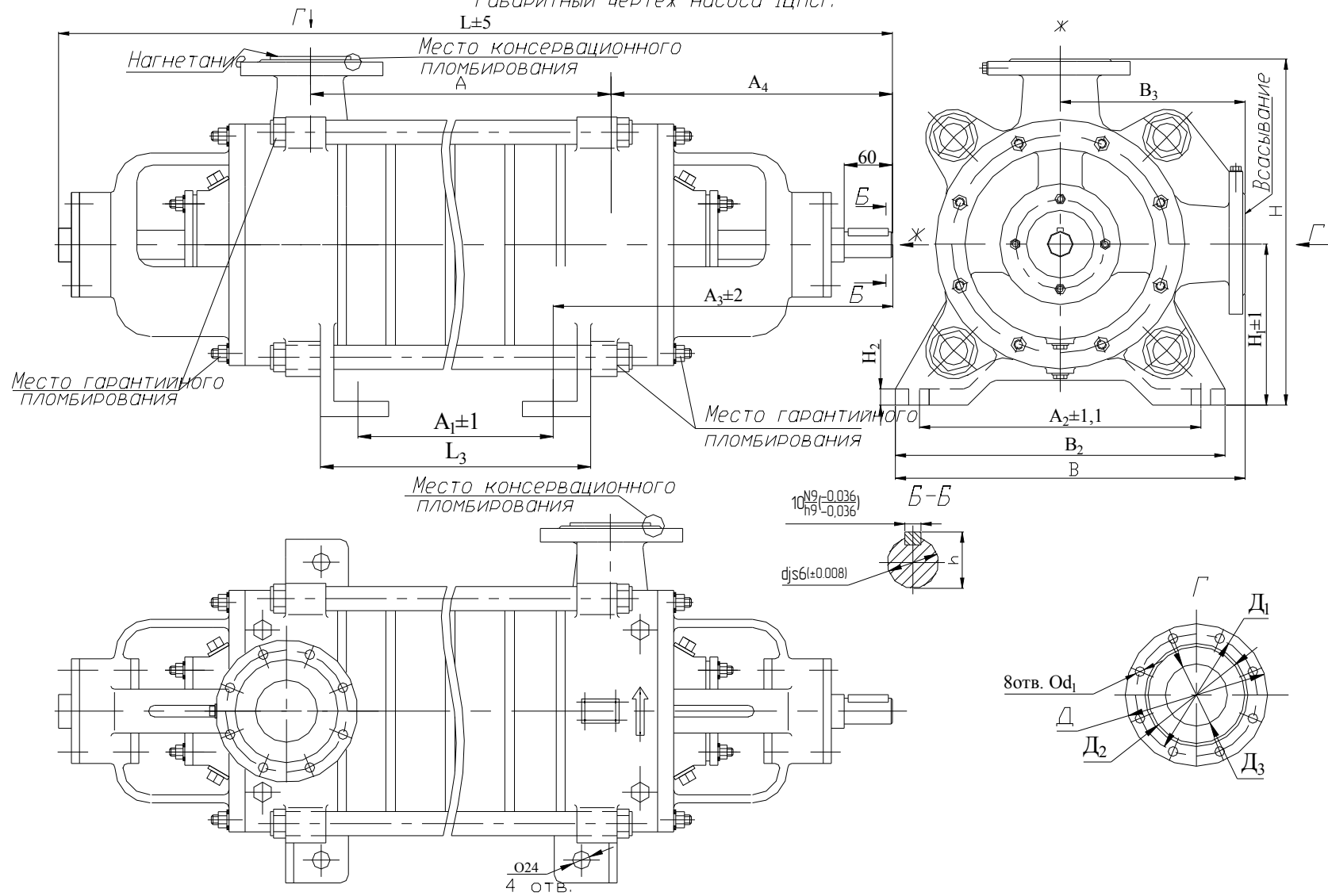
Характеристика насосов 1ЦНСг38, жидкость- вода,
плотность 1000 кг/м^3 , температура -293К (20°С)
Частоте вращения $49,2\text{с}^{-1}$ (2950 об/мин)



Продолжение приложения А
 Характеристика насосов 1ЦНСr60, жидкость- вода
 плотность 1000 кг/м³, температура 293К (20° С)
 Частота вращения-49,2с⁻¹(2950 об/мин)



Приложение Б
(обязательное)
Габаритный чертеж насоса 1ЦНСг.



Продолжение приложение Б

Размеры в мм

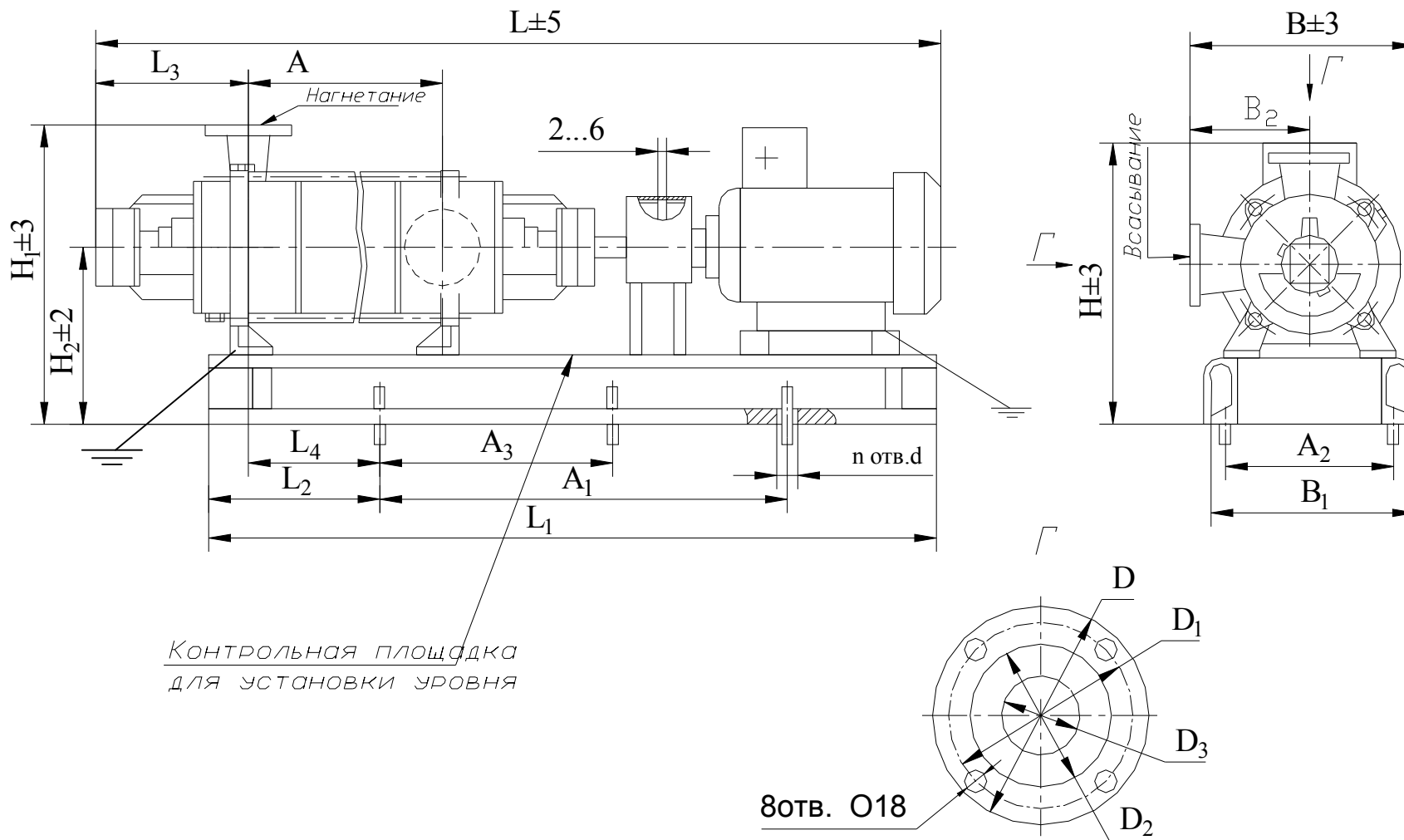
Типоразмер насоса	L	L ₃	A	A ₁	A ₂	A ₃	B	B ₂	B ₃	H	H ₁	H ₂
1ЦНСГ 38-44; 1ЦНСГ 38-44-1	830	225	225	115	350	405	435	410	230	430	200	20
1ЦНСГ 38-66; 1ЦНСГ 38-66-1	913	308	308	198								
1ЦНСГ 38-88; 1ЦНСГ 38-88-1	996	391	391	281								
1ЦНСГ 38-110; 1ЦНСГ 38-110-1	1080	474	474	364								
1ЦНСГ 38-132; 1ЦНСГ 38-132-1	1162	557	557	447								
1ЦНСГ 38-154; 1ЦНСГ 38-154-1	1245	640	640	530								
1ЦНСГ 38-176; 1ЦНСГ 38-176-1	1328	723	723	613								
1ЦНСГ 38-198; 1ЦНСГ 38-198-1	1410	806	806	696								
1ЦНСГ 60-66; 1ЦНСГ 60-66-1	862	241	241	111	340	415	462	400	260	462	200	25
1ЦНСГ 60-99; 1ЦНСГ 60-99-1	950	329	329	199								
1ЦНСГ 60-132; 1ЦНСГ 60-132-1	1028	417	417	287								
1ЦНСГ 60-165; 1ЦНСГ 60-165-1	1126	505	505	375								
1ЦНСГ 60-198; 1ЦНСГ 60-198-1	1214	593	593	463								

Продолжение приложения Б

Размеры в мм

Типоразмер насоса	Д	Д ₁	Д ₂	Д ₃	d	d ₁	h	Масса, кг
1ЦНСГ 38-44; 1ЦНСГ 38-44-1	180	145	122	65	32	18	35 _{-0,29}	180
1ЦНСГ 38-66; 1ЦНСГ 38-66-1								205
1ЦНСГ 38-88; 1ЦНСГ 38-88-1								230
1ЦНСГ 38-110; 1ЦНСГ 38-110-1								255
1ЦНСГ 38-132; 1ЦНСГ 38-132-1								280
1ЦНСГ 38-154; 1ЦНСГ 38-154-1								310
1ЦНСГ 38-176; 1ЦНСГ 38-176-1								335
1ЦНСГ 38-198; 1ЦНСГ 38-198-1								360
1ЦНСГ 60-66; 1ЦНСГ 60-66-1								195
1ЦНСГ 60-99; 1ЦНСГ 60-99-1	237							
1ЦНСГ 60-132; 1ЦНСГ 60-132-1	275							
1ЦНСГ 60-165; 1ЦНСГ 60-165-1	315							
1ЦНСГ 60-198; 1ЦНСГ 60-198-1	350							

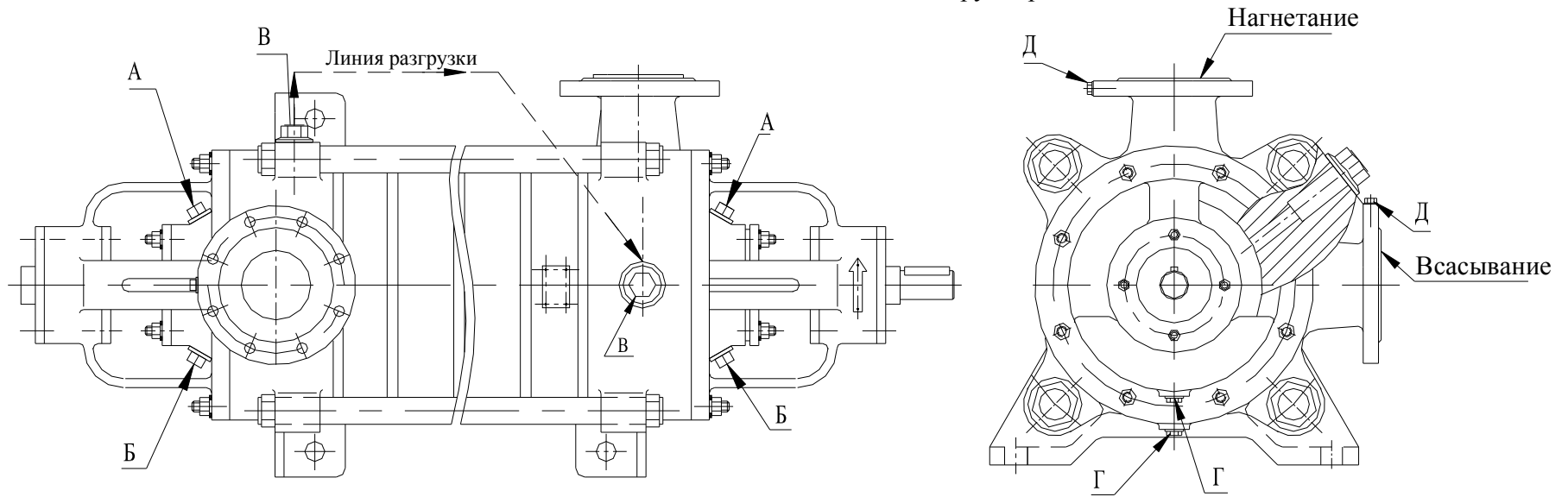
Продолжение приложения Б
 Габаритный чертеж агрегатов 1ЦНСг.



Продолжение приложения Б

Типоразмер агрегата	Типоразмер двигателя	N, кВт	Размеры в мм									
			L	L ₁	L ₂	L ₃	L ₄	A	A ₁	A ₂	A ₃	
1ЦНСг 38-44; 1ЦНСг 38-44-1	АИРМ132М2	11	1335	990	150	254	135	225	690	350	-	
	АИР160S2	15	1465	1050	150				800		400	
1ЦНСг 38-66; 1ЦНСг 38-66-1	5А160S2		1590	1135	180			195	308		870	435
1ЦНСг 38-88; 1ЦНСг 38-88-1	5А160М2	18,5	1670	1250	210			235	474		920	460
1ЦНСг 38-110; 1ЦНСг 38-110-1	АИР180S2	22	1715	1320	250			285	557		1000	500
1ЦНСг 38-132 1ЦНСг 38-132-1	АИР180М2	30	1850	1440	300			325	640		1040	520
1ЦНСг 38-154 1ЦНСг 38-154-1			1930	1523	340			370	355		723	1080
1ЦНСг 38-176; 1ЦНСг 38-176-1	А200М2	37	2140	1660	400							
1ЦНСг 38-198; 1ЦНСг 38-198-1	5А200L2	45	2115	1700								
	5А225М2	55	2270	1794								
1ЦНСг 60-66; 1ЦНСг 60-66-1	АИР180S2	22	1500	1080	140	267	130	241	820	345	-	
	1ЦНСг 60-99; 1ЦНСг 60-99-1	АИР180М2	30	1550							1125	170
1ЦНСг 60-132; 1ЦНСг 60-132-1				5А200L2	45		1640	1210	180		210	417
1ЦНСг 60-165; 1ЦНСг 60-165-1	5А225М2	55	1820	1380	220		285	505	1000	340	500	
1ЦНСг 60-198; 1ЦНСг 60-198-1			1970	1495	295		405	593				
			2060	1585	415							

Продолжение приложения Б.
 Схема подсоединения вспомогательных трубопроводов



Обозначение	Размеры в мм.	Количество	Назначение
А	M16x1,5 dy=10	2	Подача затворной (охлаждающей) жидкости к сальниковому уплотнению
Б	M16x1,5 dy=10	2	Отвод затворной (охлаждающей) жидкости от сальникового уплотнения
В	M22x1,5 dy=15	1(2)	Подключение линии разгрузки Подключение к системе вакууммирования
Г	M16x1,5	2	Слив остатков жидкости
Д	M16x1,5	2	Подключение манометра и мановакуумметра

Продолжение приложения Б
Схема строповки насоса

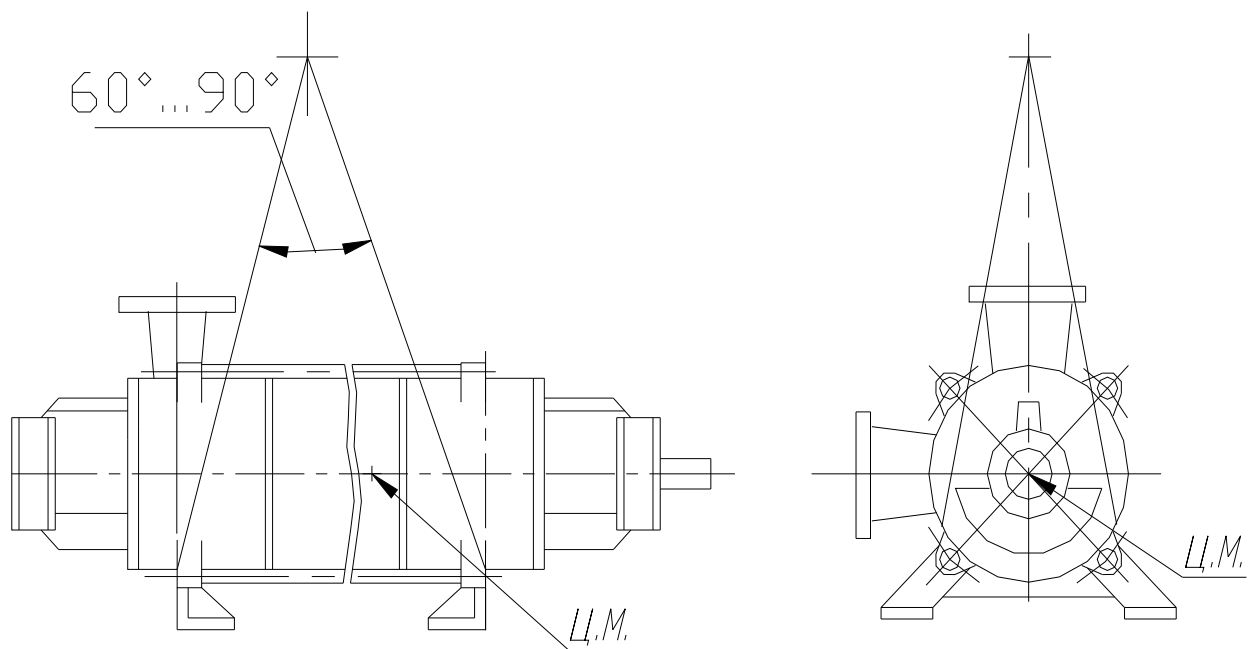


Схема строповки агрегата

